



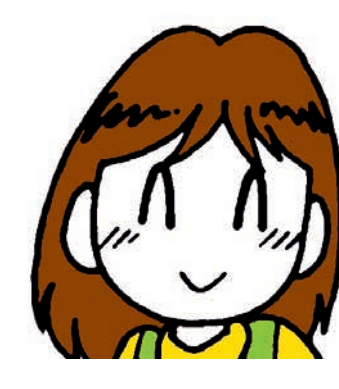
きょう どう ぼ きん 共同募金 Q&A



愛ちゃん



希望くん



クミちゃん

クミちゃんは、学校で先生から“赤い羽根”が配られたのを機に、日ごろ思っていた疑問について調べてみようとして、共同募金会を訪ねました。

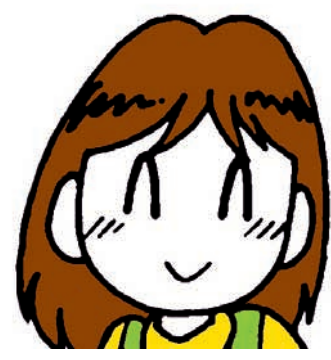
共同募金会では、愛ちゃんと希望くんがクミちゃんの質問に答えてくれました。



なぜ、目標額があるの？



共同募金は、寄付金を集めてから助成先を決めるのではなく、資金支援を必要とする事業を前もって広く受け付け、これらをもとに配分計画をつくり、募金の目標額を決めます。



共同募金は必ずしなければいけないの？



募金なので任意です。共同募金会では、目標額を達成したいので各家庭や一人当たりの目安額を示しながら募金をお願いしていますが、募金ですから自由ですし、応分の金額でいいですよ。



共同募金って、運動期間だけしか受け付けてくれないの？



いつも受け付けていますよ。



期間に関係なく、使いみちを指定することもできるよ。



最近、地震や大きな水害が各地で起こるけど、被害を受けた人たちの支援にも使われるの？

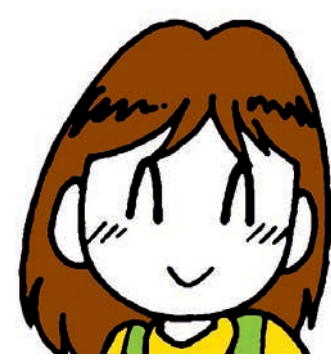


通常の福祉活動の支援のほか、大規模な災害発生時の支援に備えるため、寄付金の一部を積み立てています。

最近では、新潟県中越地震の際、被災地へ全国の共同募金会から支援しました。



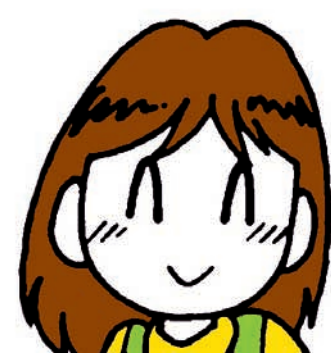
埼玉県からも1440万円支援したよ。



共同募金会を通じて支援する資金には、どのようなものがありますか？



共同募金の配分金のほか、中央競馬馬主社会福祉財団助成金、日本自転車振興会・日本小型自動車振興会補助金、公益信託『高橋保藏視覚障害者福祉基金』助成金などがあります。



住みやすい地域づくりには、みんなで協力していくことが大切なのね。



ケータイ <http://m.akaihane.or.jp>
パソコン www.akaihane.or.jp



郵便局やインターネットからも募金できます。

赤い羽根共同募金に、ご協力をお願いいたします。
運動期間 10月1日▶12月31日