

ともに語り、ともに学び、ともにこどもの育ちを支えましょう！

埼玉県保育士会

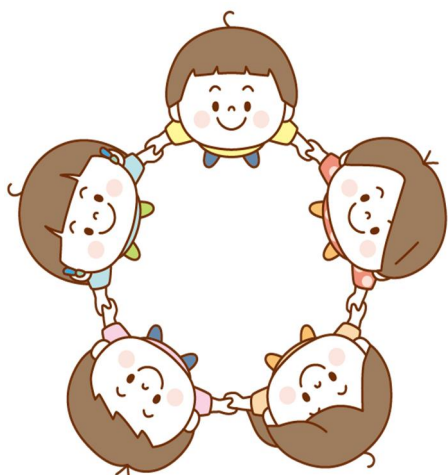
新規

会

員

募

集



＼埼玉県保育士会とは／

昭和35年9月に埼玉県保母会として設立され、全国で約1.8万2千人の会員をもつ、保育士を中心とした組織です。思想・信条にとらわれず保育（児童福祉）について諸問題を研究し、保育士の資質並びに地位の向上、保育内容の充実強化に向けた取り組み、さらには、相互提携や親睦を図ることを目的としています。

【年会費】1人あたり2,000円（うち600円は全国保育士会年会費）

【入会手続き】令和7年度本会会員所属保育施設は、改めて入会案内の通知をお送りいたします。

※令和8年度新規入会希望の方は、下記、埼玉県保育士会事務局（埼玉県社協内）へメールにてお問い合わせください。

研修会を開催！ （年間8本程度）

本会の研修会は、研修会に参加いただいた会員様のアンケートを基に研修内容を検討しております。日頃の保育の参考にできるよう実施しております。

（非会員は都度参加費が必要です。）



広報誌をお届け！

全国保育士会から年6回。
埼玉県保育士会から年3回。
保育の最新情報や他の園の様子を知る事ができます。



感謝状の贈呈

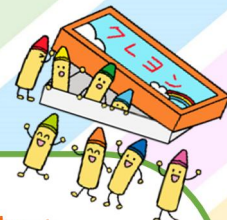
勤続20年以上の会員に全国保育士会会長より、感謝状を贈呈させていただきます。（※条件有）



問い合わせ先

埼玉県保育士会事務局（埼玉県社会福祉協議会施設業務課）
〒330-8529 さいたま市浦和区針ヶ谷 4-2-65 彩の国すこやかプラザ
TEL/048-822-1467 Mail/hoikushikai@fukushi-saitama.or.jp
<https://www.fukushisaitama.or.jp/saitama13/shubetsu/page4.html>

令和7年度研修会紹介



5月：定期総会研修会 「子どもの命を守るための安全な環境づくり～本当に必要な備えとは～」

保育の寺子屋 代表 藤實 智子 氏

9月：保育所の食事を考える研修会

「発達障害傾向にある子どもの偏食とその対応」 東京科学大学 リベラルアーツ研究教育院

○各地区事例発表あり

教授 水野 智美 氏

10月：秋の研修会

講演① 「誰もが幸せを感じて生きる保育」～「こどもまんなか」の視点から～

保育 SoW ラボ代表 井桁 容子 氏

講演② 「保育の環境構成～こどもの遊びが広がる玩具えらびを中心に～」

保育の専門性研究所 高山 静子 氏

1月：特別研修会Ⅰ「マジックと音楽と絵本の世界～保育にひそむ“魔法”と主体性のひらめき～」

ミュージシャン&マジシャン&翻訳家 大友 剛 氏

2月：特別研修会Ⅱ「あかるく性教育～こどもたちに伝えられる大人になるために～」

株式会社 PLATICA 代表取締役、京都あいこ助産院院長 渡邊 安衣子 氏

刊行物

「保育施設職員ハンドブック」
(2023 改訂版) 税込 700 円

保育関係者が保育の理念の確立
や専門性の向上に努めていただ
けるような参考書となっていま
す。職場内の研修等にご活用く
ださい。

※詳細は埼玉県保育士会
ホームページを
ご覧ください。



東部

「幼児期から取り組むリズムトレーニング ～健やかな脳と体を育むために～」

子ども主体の保育と保育者の関り 「子ども主体の保育と保育者の役割」

「実践に活かす気がかりな子への支援～作業療法士の視点から～」

西部

「まっちゃんといっしょに歌おう！楽しもう！！」

～絵本でほっこり～ 絵本の読み聞かせ講座

「育てにくい子の家族支援」

南部

「心ふれあう表現遊び」 ～実践に役立つタオルあそびとパネルシアター～

「からだを育てるあそびの紹介と体験」

「人権学習とは、事例を通して対話すること」

北部

調理実習「身近な食材を使ってアレルギー対応のおかずとおやつ」

「体を動かすって、こんなに楽しい！～発達を支える運動あそびのヒント～」

保育学生の意識をつなぎ、成長を与えるためのコメント力とモチベーション支援

～心に届くフィードバックで、保育の楽しさを伝える～

埼玉県保育士会は、
4地区で構成され
活動しています。

