

対象となります。

◆住宅改修（支給限度基準額20万円そのうち1～3割が自己負担）

住宅改修の範囲

① 手すりの取り付け	④ 引き戸等への扉の取替え
② 段差の解消	⑤ 洋式便器等への便器の取替え
③ 滑りの防止及び移動の円滑化等のための床又は通路面の材料の変更	⑥ その他、前各号の住宅改修に付帯して必要となる住宅改修

●被保険者の住所にある住宅の改修で原則として20万円までです。

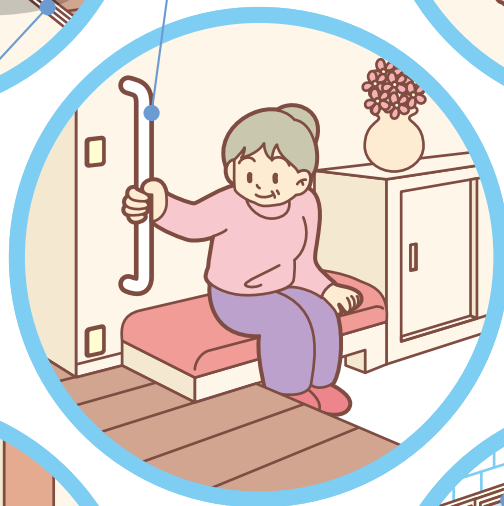


床段差の解消



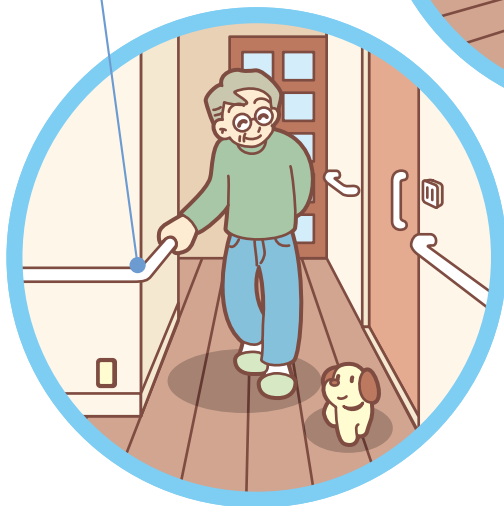
トイレの手すり

玄関上がりかまちの手すり



・和式から洋式便器への取替え
・便器の位置・向きの変更

廊下の手すり



引き戸等への扉の取替え

