

地域を笑顔にするしくみ

共同基金は、身近な地域を良くするために役立っています。



高齢者の見守り活動に



障がい児・者の移動支援に



親子交流サロンに



大規模災害のボランティア活動に

“社会貢献できる” 自動販売機を設置しませんか？

～赤い羽根自動販売機設置サポーター募集中～

お茶やジュースなど飲み物を買うことで、“赤い羽根”共同基金に寄付される自動販売機です。

この社会貢献型の自動販売機は、現在、県内の企業や団体、施設等併せて100か所以上に設置いただいています。

新しく設置しようと考えている方、入れ替えを考えている方は、ぜひ、ご検討ください。

《特色1》
手軽に寄付できます♪

購入者の皆さんは、通常の価格で飲み物を買っていただくと各協賛企業から**1本当たり5～6円**が共同基金へ寄付されます。

《特色2》
設置者の負担は変わりません♪

設置者の皆さんには、他の自動販売機と同様、電気代を負担いただければ、売上に応じて、販売手数料が支払われます。

《特色3》
皆さんのお住まいの地域を笑顔にする自動販売機です♪

お寄せいただいた募金は、『地域から孤立をなくすための事業』や『災害に備えるための活動』、『社会福祉施設の補修や備品の購入』などの皆さんの身近な地域の福祉に活かされます。



【お問い合わせ】 社会福祉法人埼玉県共同基金会

TEL：048-822-4045

社会貢献できる自動販売機です



共同募金運動は法律で位置づけられた運動で、70年以上の信頼と実績があります。

この自動販売機で飲み物を買っていただくだけで、共同募金会を通じて、気軽に**社会貢献**ができます。

なお、設置いただいた企業・団体は、本会ホームページにてご紹介させていただきます。

設置・置き換えの費用は基本無料です

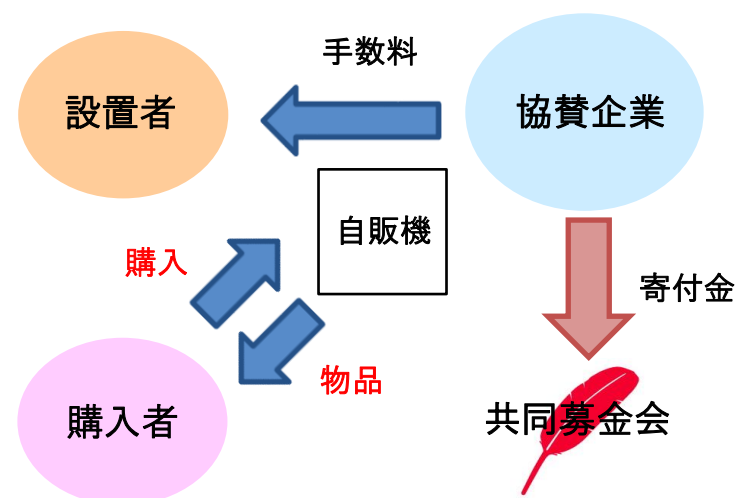
「赤い羽根自動販売機」の設置・置き換えは、基本無料です。
設置に際して必要な電気工事等も、すべて協賛企業が行いますので、設置いただく方の負担は、**月々の電気代と設置場所の提供**です。
ただし、設置場所の環境により、費用を負担いただく場合もあります。

協賛企業から寄付されます

設置者へは、通常の自動販売機と同様に売上に応じて、販売手数料が支払われます。

この手数料とは別に、**協賛企業から共同募金会へ寄付**されます。

【自動販売機設置契約の仕組み】




ご希望に応じて自動販売機を選べます

「赤い羽根自動販売機」は、たくさんの協賛企業にご協力をいただいております。


皆さんの条件や希望に沿うような自動販売機をお選びください。


※協賛企業によっては、設置できる地域が限定される場合があります。
(本会へ確認ください。)

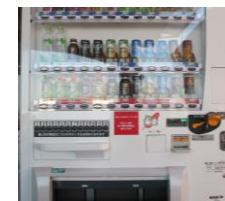
人気メーカーを取り揃えています！

 ポッカサッポロフード&ビバレッジ(株)


 伊藤園 (株)伊藤園


 北関東ペプシ販売(株)

 コカコーライーストジャパン(株)




お好みに自動販売機をラッピングできます！

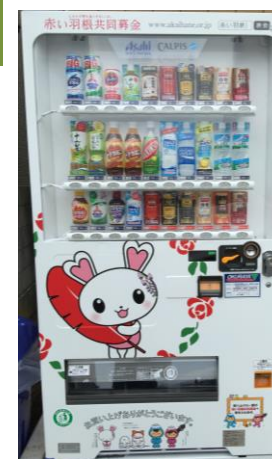
 アサヒ飲料(株)

 東京キリンビバレッジ(株)


複数メーカーの飲料を搭載できます！

 西武商事(株)

 株式会社イシイ (株)イシイ



お釣りを募金できるボタン付きです！

 ハートフル福祉募金 (N) ハートフル基金

